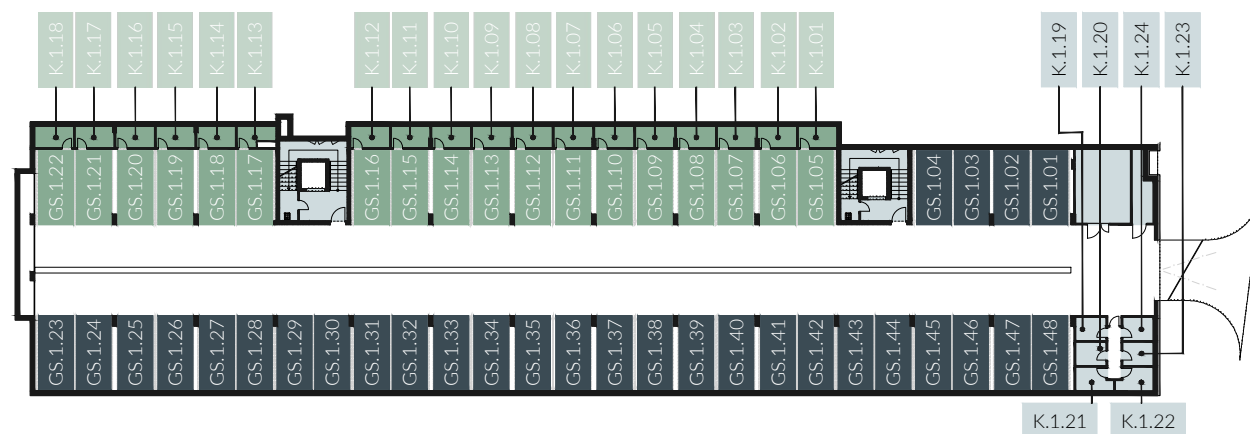




GERLACH REZORT

BLOK | BLOCK 01

PODLAŽÍ | FLOOR 1.PP



PRÉMIUM / PREMIUM

GS.1.05 /dvoustopé vozidlo + K.1.01 sklep /cells 03,68 m ²
GS.1.06 /dvoustopé vozidlo + K.1.02 sklep /cells 03,62 m ²
GS.1.07 /dvoustopé vozidlo + K.1.03 sklep /cells 03,65 m ²
GS.1.08 /dvoustopé vozidlo + K.1.04 sklep /cells 03,67 m ²
GS.1.09 /dvoustopé vozidlo + K.1.05 sklep /cells 03,67 m ²
GS.1.10 /dvoustopé vozidlo + K.1.06 sklep /cells 03,67 m ²
GS.1.11 /dvoustopé vozidlo + K.1.07 sklep /cells 03,67 m ²
GS.1.12 /dvoustopé vozidlo + K.1.08 sklep /cells 03,67 m ²
GS.1.13 /dvoustopé vozidlo + K.1.09 sklep /cells 03,67 m ²
GS.1.14 /dvoustopé vozidlo + K.1.10 sklep /cells 03,67 m ²
GS.1.15 /dvoustopé vozidlo + K.1.11 sklep /cells 03,65 m ²
GS.1.16 /dvoustopé vozidlo + K.1.12 sklep /cells 03,68 m ²

GS.1.17 /dvoustopé vozidlo + K.1.13 sklep /cells 03,09 m ²
GS.1.18 /dvoustopé vozidlo + K.1.14 sklep /cells 03,64 m ²
GS.1.19 /dvoustopé vozidlo + K.1.15 sklep /cells 03,66 m ²
GS.1.20 /dvoustopé vozidlo + K.1.16 sklep /cells 03,66 m ²
GS.1.21 /dvoustopé vozidlo + K.1.17 sklep /cells 03,64 m ²
GS.1.22 /dvoustopé vozidlo + K.1.18 sklep /cells 03,67 m ²

PARKOVÁNÍ / PARKING

GS.1.01 /dvoustopé vozidlo	GS.1.02 /dvoustopé vozidlo
GS.1.03 /dvoustopé vozidlo	GS.1.04 /dvoustopé vozidlo
GS.1.23 /dvoustopé vozidlo	GS.1.24 /dvoustopé vozidlo
GS.1.25 /dvoustopé vozidlo	GS.1.26 /dvoustopé vozidlo
GS.1.27 /dvoustopé vozidlo	GS.1.28 /dvoustopé vozidlo
GS.1.29 /dvoustopé vozidlo	GS.1.30 /dvoustopé vozidlo

GS.1.31 /dvoustopé vozidlo	GS.1.32 /dvoustopé vozidlo
GS.1.33 /dvoustopé vozidlo	GS.1.34 /dvoustopé vozidlo
GS.1.35 /dvoustopé vozidlo	GS.1.36 /dvoustopé vozidlo
GS.1.37 /dvoustopé vozidlo	GS.1.38 /dvoustopé vozidlo
GS.1.39 /dvoustopé vozidlo	GS.1.40 /dvoustopé vozidlo
GS.1.41 /dvoustopé vozidlo	GS.1.42 /dvoustopé vozidlo
GS.1.43 /dvoustopé vozidlo	GS.1.44 /dvoustopé vozidlo
GS.1.45 /dvoustopé vozidlo	GS.1.46 /dvoustopé vozidlo
GS.1.47 /dvoustopé vozidlo	GS.1.48 /dvoustopé vozidlo

SKLEPY / CELLS

K.1.19 sklep /cells 03,21 m ²	K.1.20 sklep /cells 03,21 m ²
K.1.21 sklep /cells 03,66 m ²	K.1.22 sklep /cells 03,62 m ²
K.1.23 sklep /cells 03,17 m ²	K.1.24 sklep /cells 03,17 m ²



M=1:500 5 10 15 20 25

Upozornění: Plochy jednotlivých místností jsou pouze orientační. Do sklepů a ploch parkovacích stání mohou zasahovat rozvody technické infrastruktury. Investor si vyhrazuje právo na drobné úpravy a úpravu vedení inženýrských sítí objektu.

Note: This drawing is for illustration only. A network of technical infrastructure can interfere with a room volume of cellar, or parking space. The investor reserves the right to modify the design in a small degree and to technical infrastructure changes.

